

*Základní škola a Mateřská škola Dolní Hbity,  
okres Příbram*

# PŘÍRODOPIS

*STRUNATCI až ŠELMY*  
*(test)*

*Ing. Miroslava Maříková*

*VY\_52\_INOVACE\_Př.Ma.8*

## **Předmět: Přírodopis**

**Stupeň vzdělávání:** druhý stupeň /7.roč./

**Téma: STRUNATCI až ŠELMY**

### **Očekávaný výstup:**

rozlišuje základní systematické skupiny živočichů  
uvede příklady výskytu organismů v určitém prostředí a vztahy mezi nimi

**Druh učebního materiálu:** pracovní list – opakovací test za I. pol

### **Anotace:**

Žák si procvičí osvojené učivo za I. pololetí. Lze je využít jako portfolio pro výuku.

### **Využití v hodině:**

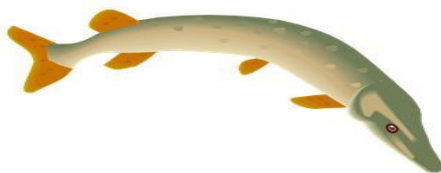
Procvičení probrané látky, samostatná práce.

### **Zdroje:**

Microsoft word 2007 – klipart, tvary

*OPAKOVACÍ TEST 7. ROČNÍK – STRUNATCI – ŠELMY*

1. Charakterizuj kmen STRUNATCI:
2. Charakterizuj třídu PARYB, zařaď do jakého podkmene patří.
3. Zakroužkuj, jakými orgány dýchají obojživelníci:
  - A) žábry
  - B) plíce
  - C) žaludek
  - D) kloaka
  - E) kůže
4. Kloaka je společný vývod soustavy:
  - a) dýchací, vylučovací a pohlavní
  - b) cévní, trávicí a pohlavní
  - c) trávicí, pohlavní a vylučovací
  - d) pohlavní, dýchací a cévní
5. K obrázku napiš název živočicha a zařaď do třídy:



6. Charakterizuj ptactvo, napiš jejich typické znaky.

7. Nakresli a popiš stavbu PTAČÍHO VAJÍČKA:

10. Zařad', kam patří: (třída, čeleď nebo řád)

Holub hřivnáč –

Páv korunkatý –

Strakapoud velký –

Korela chocholátá –

Kos černý –

Husa velká -

9. Jaké jsou typické znaky KOČKOVITÝCH ŠELEM? + Napiš alespoň 2 zástupce

10. Urči, o kterou z šelem jde:



„Škola nás baví“

- 4 -

CZ. 1.07/1.4.00/21.1342

OPAKOVACÍ TEST 7. ROČNÍK – STRUNATCI – ŠELMY

1. Charakterizuj kmen STRUNATCI:

- Struna hřbetní, nervová soustava, cévní soustav

2. Charakterizuj třídu PARYB a zařaď, do jakého podkmene patří.

- Mořští živočichové, nesouměrné ploutve, žábry nejsou kryté skřelemi, draví
- Obratlovci, manta, žralok, kladivoun

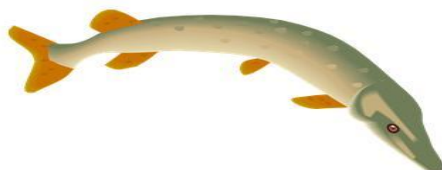
3. Zakroužkuj orgány, kterými dospělí **OBOJŽIVELNÍCI** přijímají kyslík.

- A) žábry
- B) plíce
- C) žaludek
- D) kloaka
- E) kůže

4. Kloaka je společný vývod soustavy:

- a) dýchací, vylučovací a pohlavní
- b) cévní, trávicí a pohlavní
- c) trávicí, pohlavní a vylučovací
- d) pohlavní, dýchací a cévní

5. K obrázku napiš název živočicha a zařaď do třídy:



Hyena – šelmy psovitě

štika – ryby

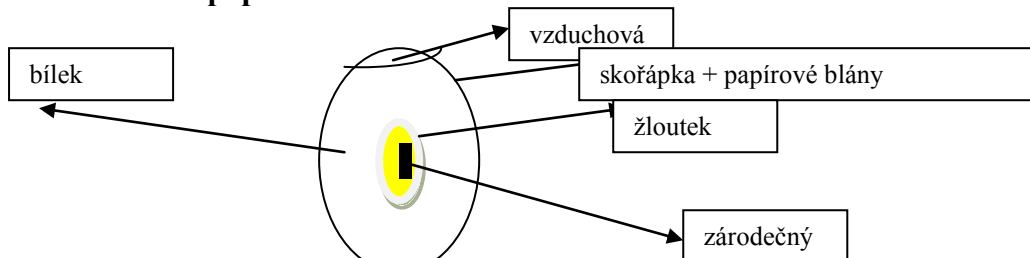
rosnička zelená – bezocasí obojživelníci

rejnok - paryby

6. Charakterizuj ptačtvo, napiš jejich typické znaky.

- peří, létají – přední končetiny křídla, odlehčená kostra, mnoho druhů – rozmanité, na celém kontinentu,...

7. Nakresli a popiš stavbu PTAČÍHO VAJÍČKA:



10. Zařad', kam patří: (třída, čeleď nebo řád)

Holub hřivnác – měkkozobí

Páv korunkatý – hrabaví

Strakapoud velký – šplhavci

Korela chocholatá – papoušci

Kos černý – pěvci

Husa velká - vrubozobí

9. Jaké jsou typické znaky KOČKOVITÝCH ŠELEM? + Napiš alespoň 2 zástupce

- Zatažitelné drápy, některým chybí klíční kost, výborný zrak i ve tmě, srst, rychlost, dravost - masožravci

10. Urči, o kterou z šelem jde:

