

INVESTICE DO ROZVOJE VZDĚLÁVÁNÍ



*Základní škola a Mateřská škola Dolní Hbity,
okres Příbram*

Přírodověda

4. ročník

Živá příroda - LES

(opakování - test)

Mgr. Jarmila Suchá

VY_52_INOVACE_Pří. Su. 29

„Škola nás baví“

CZ. 1.07/1.4.00/21.1342



INVESTICE DO ROZVOJE VZDĚLÁVÁNÍ

Předmět: Přírodověda

Stupeň vzdělávání: první stupeň / 4.ročník/

Téma: Živá příroda - LES

Očekávaný výstup: porovnává a třídí organismy do známých skupin

Druh učebního materiálu: Test

Anotace: Lze využít k opakování učiva – ověření získaných znalostí.

Využití v hodině: Opakování v hodině

**Zdroje: Microsoft Office 2007
SMART Notebook 10 – GALERIE**

http://cs.wikipedia.org/wiki/Soubor:Skull_and_crossbones.svg

„Škola nás baví“

CZ. 1.07/1.4.00/21.1342

INVESTICE DO ROZVOJE VZDĚLÁVÁNÍ

1. Doplně název:

SMRK _____
_____ OPADAVÝ
BOROVICE _____
_____ BĚLOKORÁ

2. Na kterém stromě roste tento plod?

Žalud _____

Kaštan _____

3. Vysvětli tyto pojmy:

BORY _____

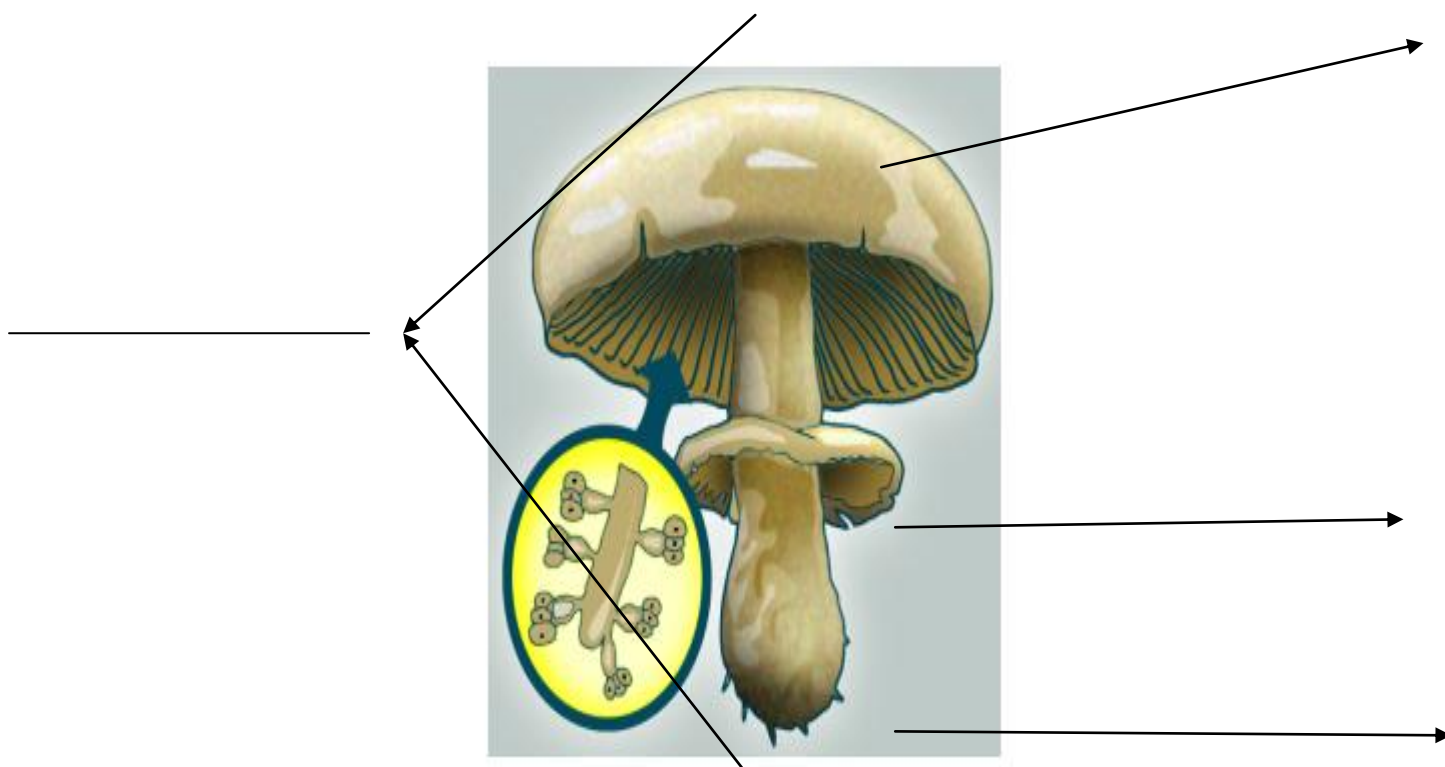
SMÍŠENÝ LES _____

INVESTICE DO ROZVOJE VZDĚLÁVÁNÍ

4. Houby dělíme na :



5. Popiš:



6. **Co znamená tento symbol:**



7. **Zakroužkuj správnou odpověď.**

Sbírám houby jedlé – nejedlé.

Houby sbírám do

košíku

igelitové tašky

ŘEŠENÍ:

1. Ztepilý, Modřín, Lesní, Jedle.

2. Dub letní / - zimní/

Jírovec maďal.

3. Les, kde jsou jenom borovice.

Les, kde jsou listnaté i jehličnaté stromy.

4. Jedlé, nejedlé, jedovaté a smrtelně jedovaté.

5. Plodnice -- klobouk

-- třeň

-- podhoubí

6. Smrtelně jedovatý.

7. Jedlé košíku